

Niedersächsischer Beitrag zu den Bewirtschaftungsplänen 2021 bis 2027 der Flussgebiete Elbe, Weser, Ems und Rhein nach § 118 des Niedersächsischen Wassergesetzes bzw. nach Art. 13 der EG-Wasserrahmenrichtlinie

Karte 1

Natürliche, erheblich veränderte und künstliche Oberflächengewässer in Niedersachsen

Stand 01.10.2021

Legende

Seen, Übergangs- und Küstengewässer

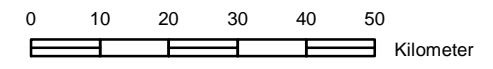
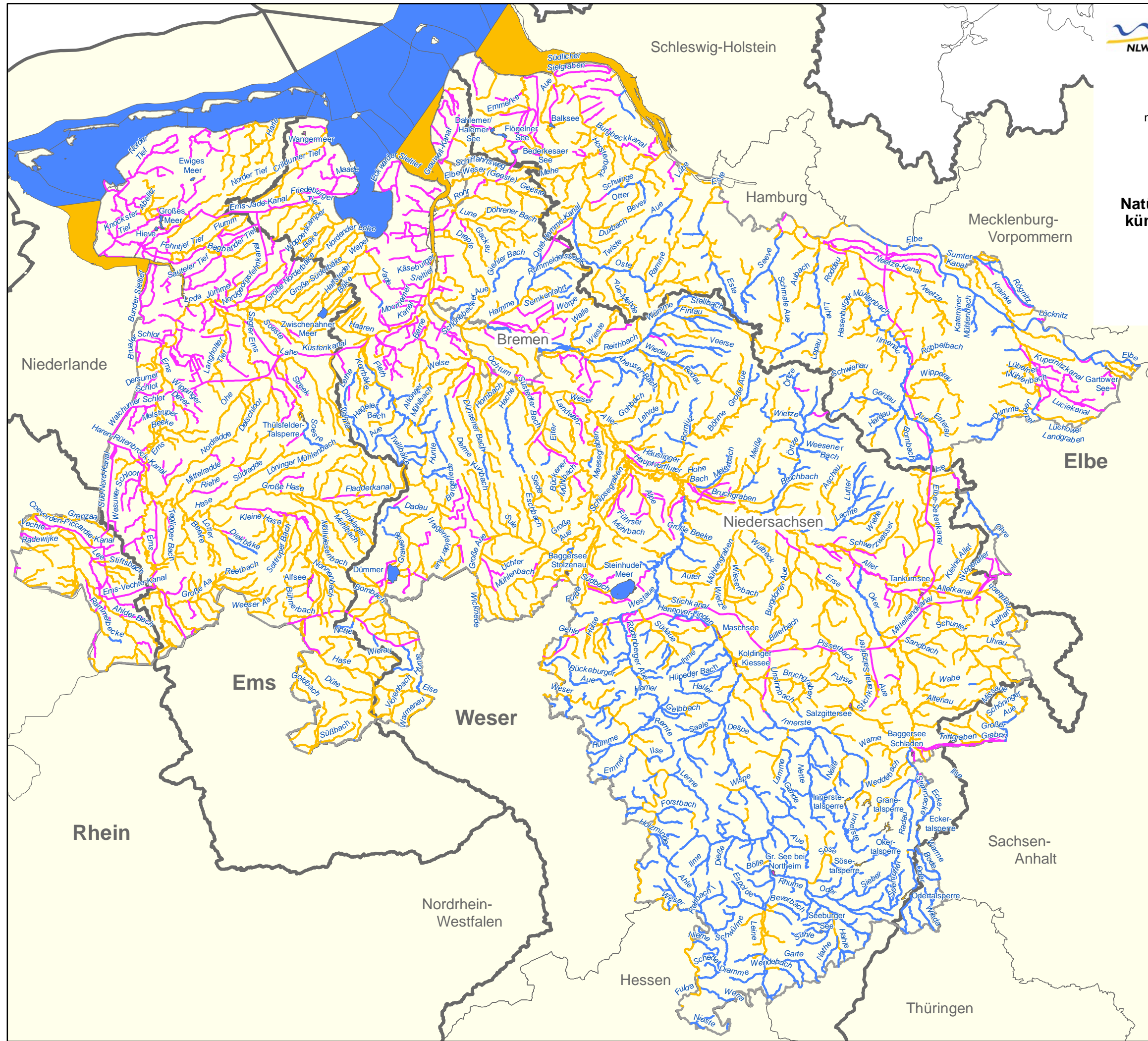
- natürliches Gewässer (NWB)
- erheblich verändertes Gewässer (HMWB)
- künstliches Gewässer (AWB)

Fließgewässer

- natürliches Gewässer (NWB)
- erheblich verändertes Gewässer (HMWB)
- künstliches Gewässer (AWB)

Flussgebiet

- Elbe, Weser, Ems, Rhein



Maßstab 1:1.100.000

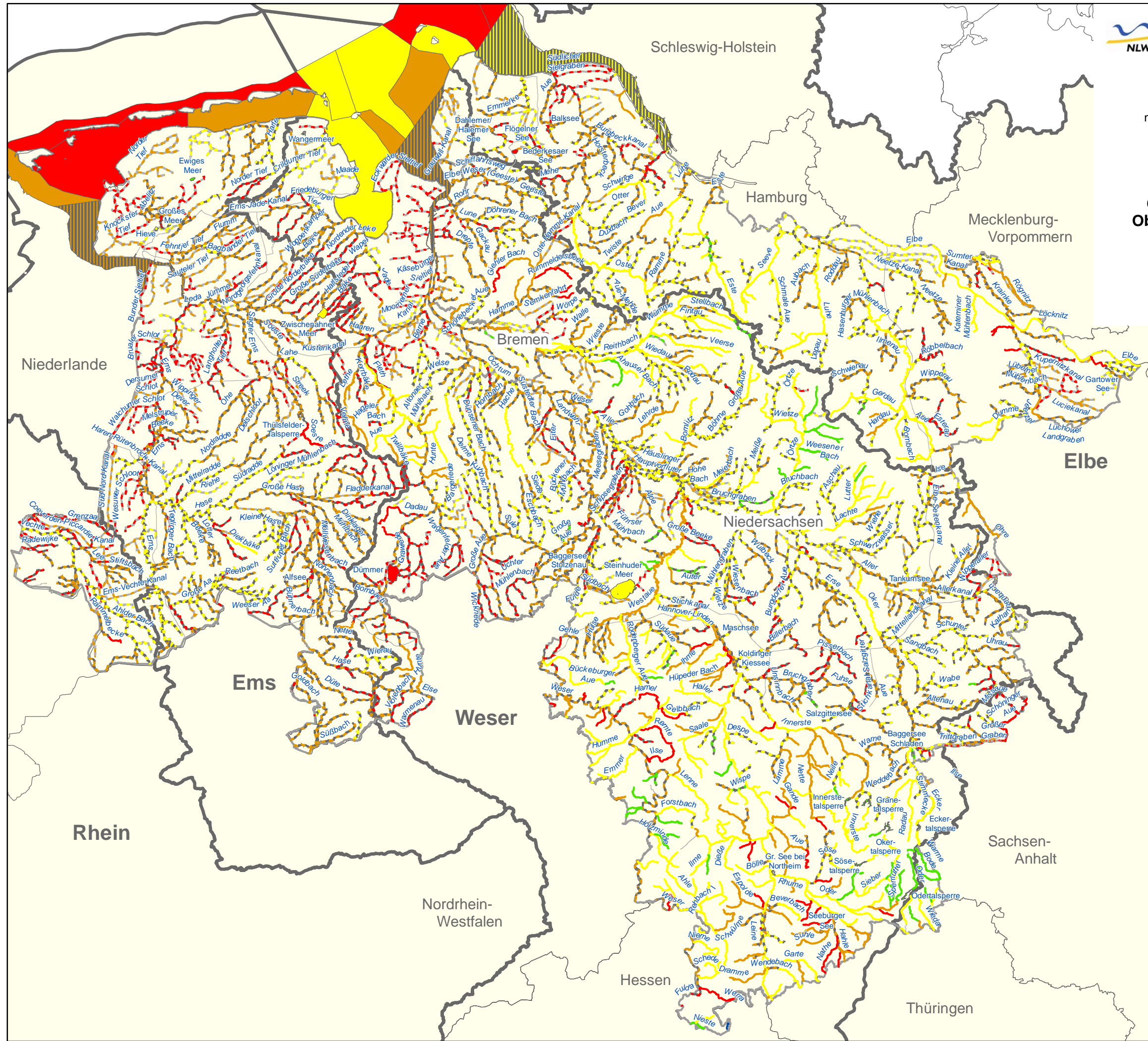


Niedersächsischer Beitrag zu den Bewirtschaftungsplänen 2021 bis 2027 der Flussgebiete Elbe, Weser, Ems und Rhein nach § 118 des Niedersächsischen Wassergesetzes bzw. nach Art. 13 der EG-Wasserrahmenrichtlinie

Karte 2 Ökologischer Zustand/Potenzial der Oberflächengewässer in Niedersachsen

Gesamtbewertung

Stand 01.10.2021



Legende

Natürliche Seen, Übergangs- und Küstengewässer
 Ökologischer Zustand

- sehr gut
- gut
- mäßig
- unbefriedigend
- schlecht

Erheblich veränderte Seen, Übergangs- und Küstengewässer
 Ökologisches Potenzial

- gut und besser
- mäßig
- unbefriedigend
- schlecht

Künstliche Seen, Übergangs- und Küstengewässer
 Ökologisches Potenzial

- gut und besser
- mäßig
- unbefriedigend
- schlecht

Natürliche Fließgewässer
 Ökologischer Zustand

- sehr gut
- gut
- mäßig
- unbefriedigend
- schlecht
- ohne Bewertung

Erheblich veränderte Fließgewässer
 Ökologisches Potenzial

- gut und besser
- mäßig
- unbefriedigend
- schlecht
- ohne Bewertung

Künstliche Fließgewässer
 Ökologisches Potenzial

- gut und besser
- mäßig
- unbefriedigend
- schlecht
- ohne Bewertung

Flussgebiet

- Elbe, Weser, Ems, Rhein

0 10 20 30 40 50
 Kilometer

Maßstab 1:1.100.000

Niedersachsen

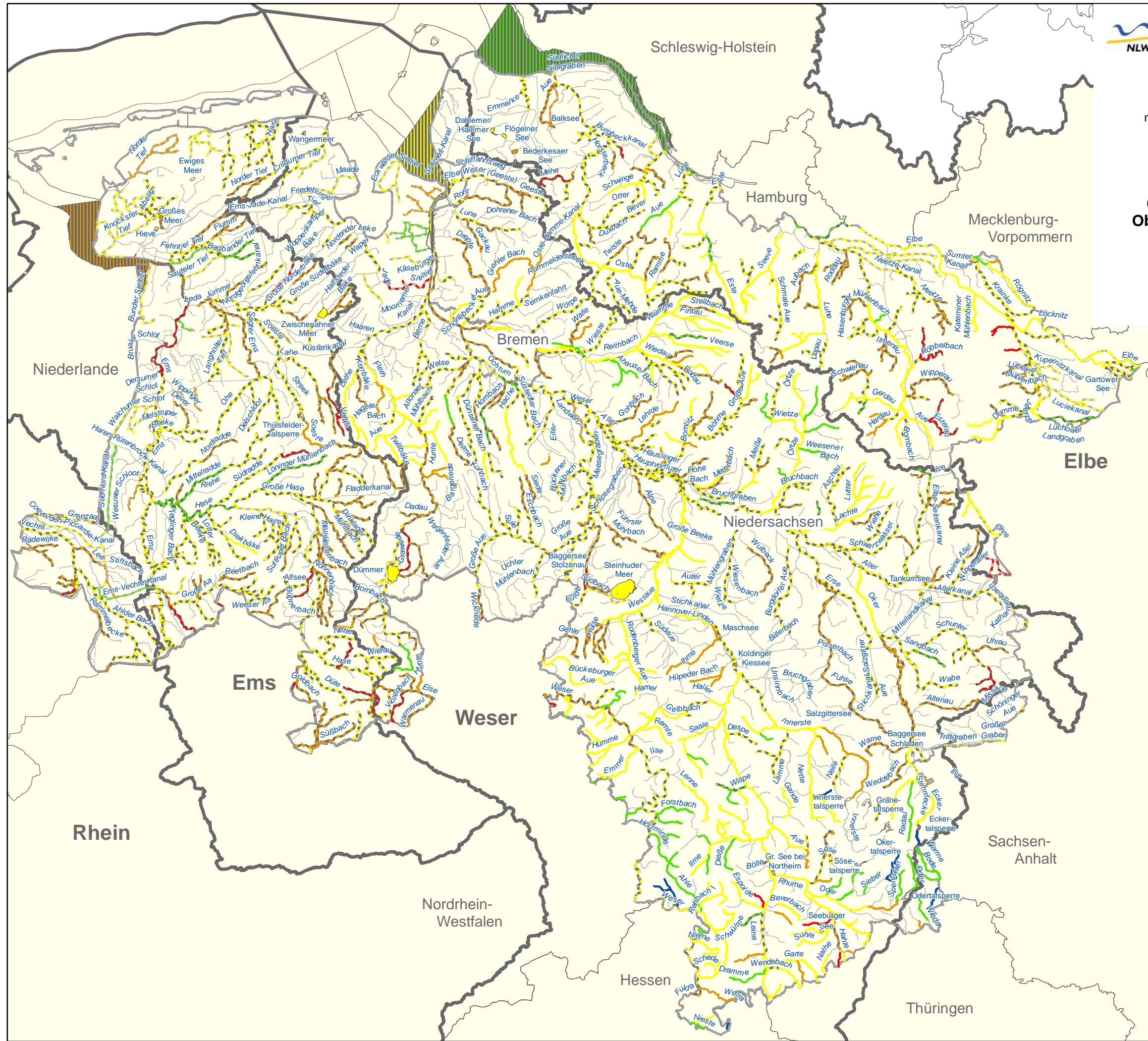
N

Niedersächsischer Beitrag zu den Bewirtschaftungsplänen 2021 bis 2027 der Flussgebiete Elbe, Weser, Ems und Rhein nach § 118 des Niedersächsischen Wassergesetzes bzw. nach Art. 13 der EG-Wasserrahmenrichtlinie

Karte 3
Ökologischer Zustand/Potenzial der Oberflächengewässer in Niedersachsen

Bewertung Fische

Stand 01.10.2021



Legende

Natürliche Seen, Übergangs- und Küstengewässer
Bewertung Fische
 sehr gut (dark blue)
 gut (green)
 mäßig (yellow)
 unbefriedigend (orange)
 schlecht (red)
 ohne Bewertung (white)

Erheblich veränderte Seen, Übergangs- und Küstengewässer
Bewertung Fische
 gut und besser (green with diagonal lines)
 mäßig (yellow with diagonal lines)
 unbefriedigend (orange with diagonal lines)
 schlecht (red with diagonal lines)
 ohne Bewertung (white)

Künstliche Seen, Übergangs- und Küstengewässer
Bewertung Fische
 gut und besser (green with vertical lines)
 mäßig (yellow with vertical lines)
 unbefriedigend (orange with vertical lines)
 schlecht (red with vertical lines)
 ohne Bewertung (white)

Natürliche Fließgewässer
Bewertung Fische
 sehr gut (dark blue)
 gut (green)
 mäßig (yellow)
 unbefriedigend (orange)
 schlecht (red)
 ohne Bewertung (white)

Erheblich veränderte Fließgewässer
Bewertung Fische
 gut und besser (green with diagonal lines)
 mäßig (yellow with diagonal lines)
 unbefriedigend (orange with diagonal lines)
 schlecht (red with diagonal lines)
 ohne Bewertung (white)

Künstliche Fließgewässer
Bewertung Fische
 gut und besser (green with vertical lines)
 mäßig (yellow with vertical lines)
 unbefriedigend (orange with vertical lines)
 schlecht (red with vertical lines)
 ohne Bewertung (white)

Flussgebiet
 Elbe, Weser, Ems, Rhein (grey outline)

0 10 20 30 40 50
 Kilometer
 Maßstab 1:1.100.000

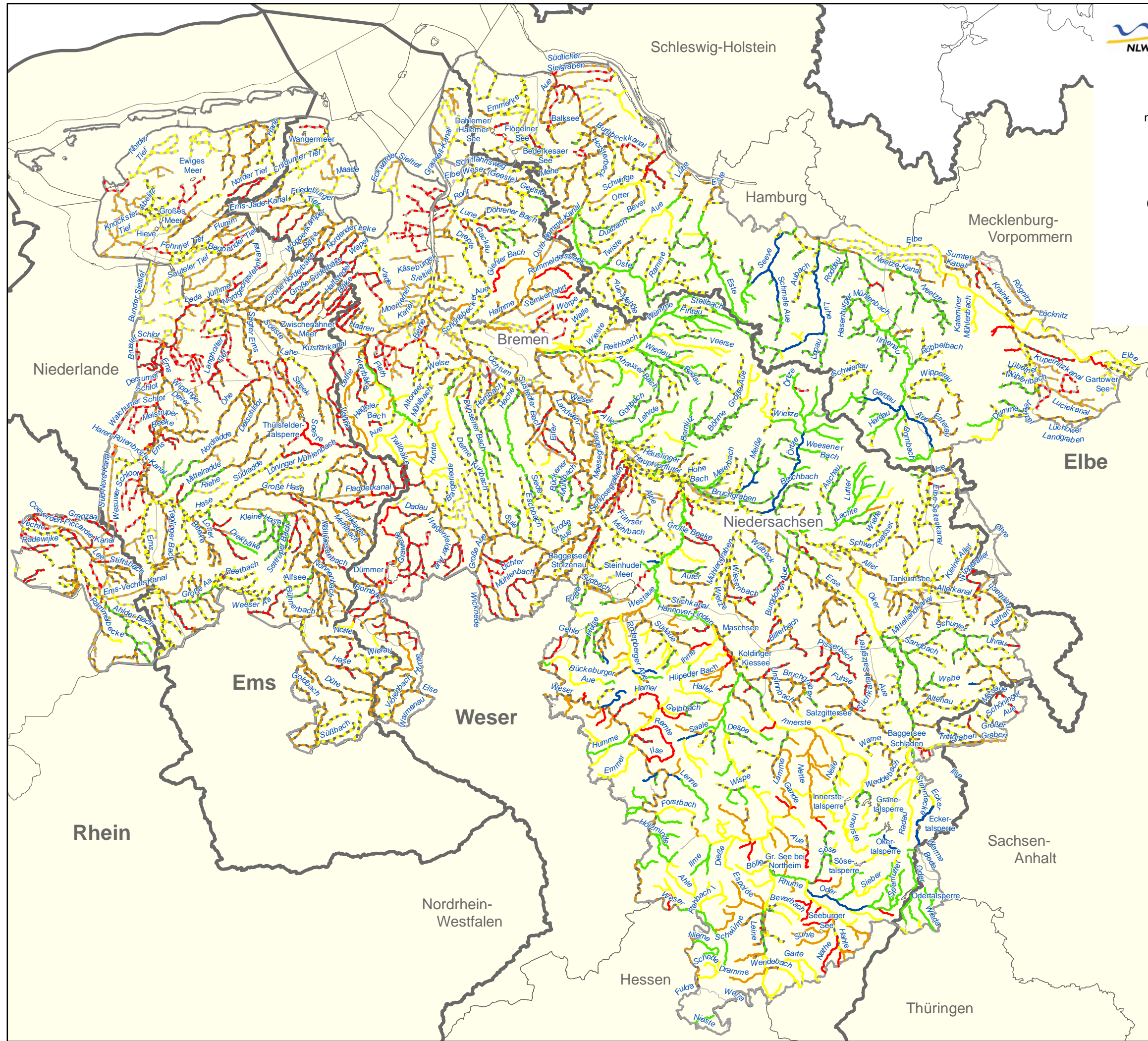
Niedersachsen

Karte 4

Ökologischer Zustand/Potenzial der Fließgewässer in Niedersachsen

Bewertung Makrozoobenthos - Allgemeine Degradation (Teilmodul)

Stand 01.10.2021



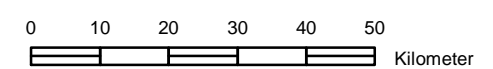
Legende

- Natürliche Fließgewässer**
 Bewertung Allgemeine Degradation
- sehr gut
 - gut
 - mäßig
 - unbefriedigend
 - schlecht
 - ohne Bewertung / WK-Bewertung des Teilmoduls durch Nachbar-Bundesland

- Erheblich veränderte Fließgewässer**
 Bewertung Allgemeine Degradation
- gut und besser
 - mäßig
 - unbefriedigend
 - schlecht
 - ohne Bewertung / WK-Bewertung des Teilmoduls durch Nachbar-Bundesland

- Künstliche Fließgewässer**
 Bewertung Allgemeine Degradation
- gut und besser
 - mäßig
 - unbefriedigend
 - schlecht
 - ohne Bewertung / WK-Bewertung des Teilmoduls durch Nachbar-Bundesland

- Flussgebiet**
- Elbe, Weser, Ems, Rhein



Maßstab 1:1.100.000



Karte 5

Ökologischer Zustand/Potenzial der Fließgewässer in Niedersachsen

Bewertung Makrozoobenthos - Saprobie (Teilmodul)

Stand 01.10.2021

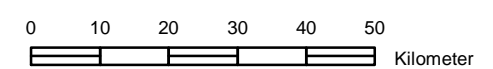
Legende

- Natürliche Fließgewässer**
Bewertung Saprobie
- sehr gut
 - gut
 - mäßig
 - unbefriedigend
 - schlecht
 - ohne Bewertung / WK-Bewertung des Teilmoduls durch Nachbar-Bundesland

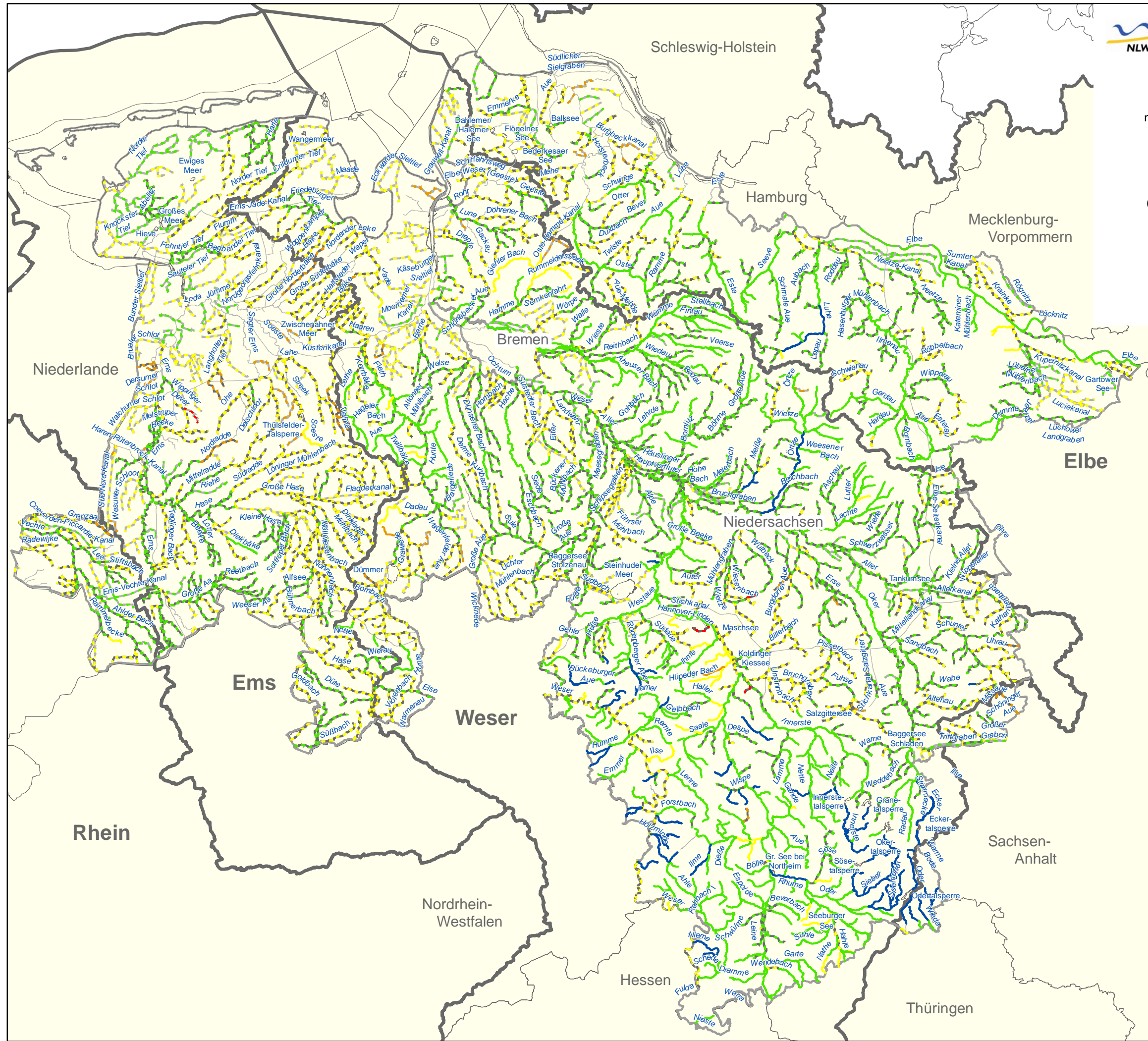
- Erheblich veränderte Fließgewässer**
Bewertung Saprobie
- gut und besser
 - mäßig
 - unbefriedigend
 - schlecht
 - ohne Bewertung / WK-Bewertung des Teilmoduls durch Nachbar-Bundesland

- Künstliche Fließgewässer**
Bewertung Saprobie
- gut und besser
 - mäßig
 - unbefriedigend
 - schlecht
 - ohne Bewertung / WK-Bewertung des Teilmoduls durch Nachbar-Bundesland

- Flussgebiet**
- Elbe, Weser, Ems, Rhein



Maßstab 1:1.100.000



Karte 6
Ökologischer Zustand/Potenzial der Oberflächengewässer in Niedersachsen

Bewertung Makrozoobenthos

Stand 01.10.2021

Legende

Natürliche Seen, Übergangs- und Küstengewässer
 Bewertung Makrozoobenthos

- sehr gut
- gut
- mäßig
- unbefriedigend
- schlecht
- ohne Bewertung

Erheblich veränderte Seen, Übergangs- und Küstengewässer
 Bewertung Makrozoobenthos

- gut und besser
- mäßig
- unbefriedigend
- schlecht
- ohne Bewertung

Künstliche Seen, Übergangs- und Küstengewässer
 Bewertung Makrozoobenthos

- gut und besser
- mäßig
- unbefriedigend
- schlecht
- ohne Bewertung

Natürliche Fließgewässer
 Bewertung Makrozoobenthos

- sehr gut
- gut
- mäßig
- unbefriedigend
- schlecht
- ohne Bewertung

Erheblich veränderte Fließgewässer
 Bewertung Makrozoobenthos

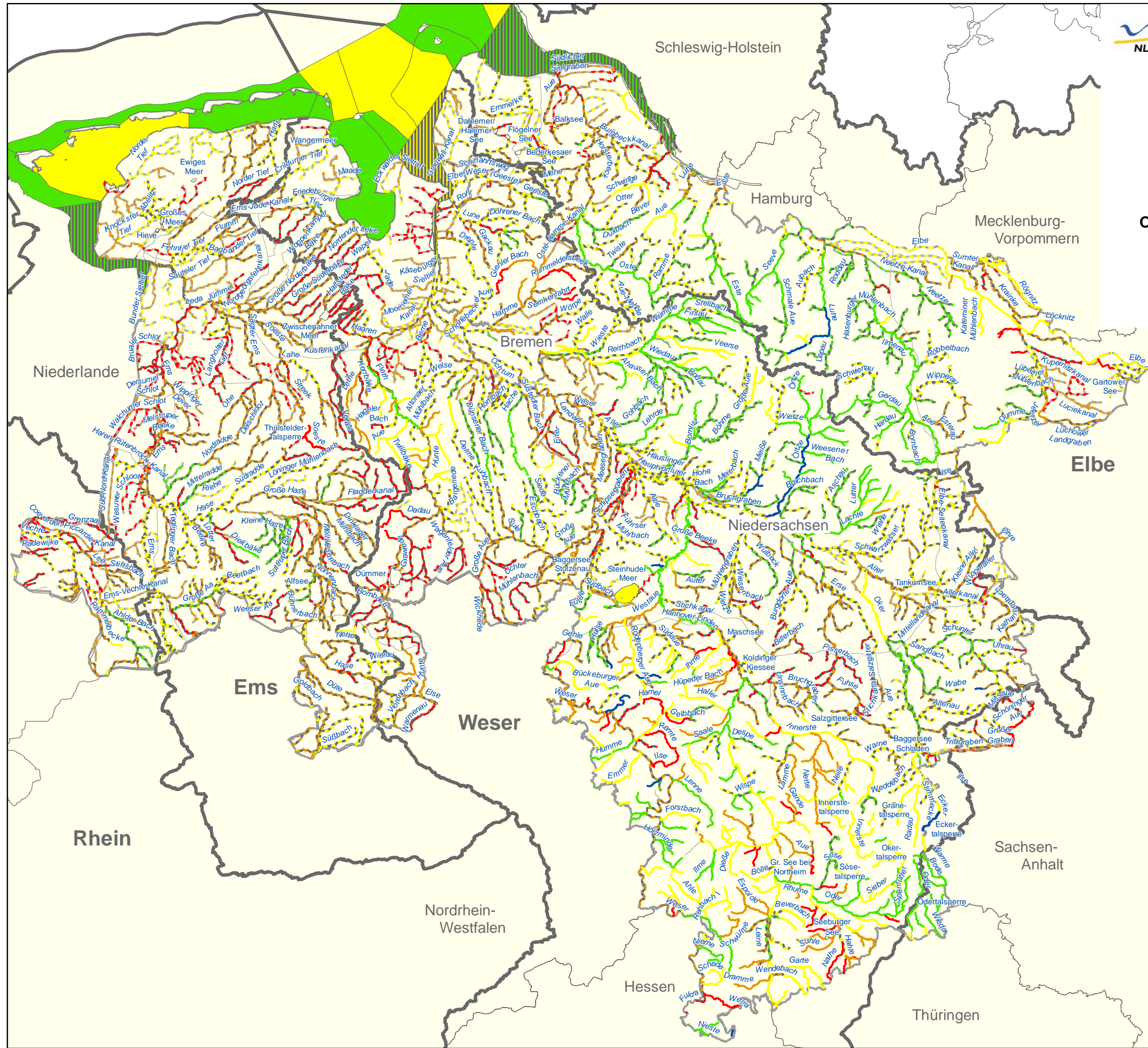
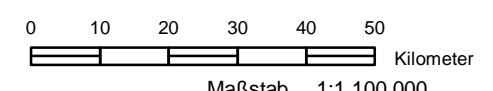
- gut und besser
- mäßig
- unbefriedigend
- schlecht
- ohne Bewertung

Künstliche Fließgewässer
 Bewertung Makrozoobenthos

- gut und besser
- mäßig
- unbefriedigend
- schlecht
- ohne Bewertung

Flussgebiet

- Elbe, Weser, Ems, Rhein



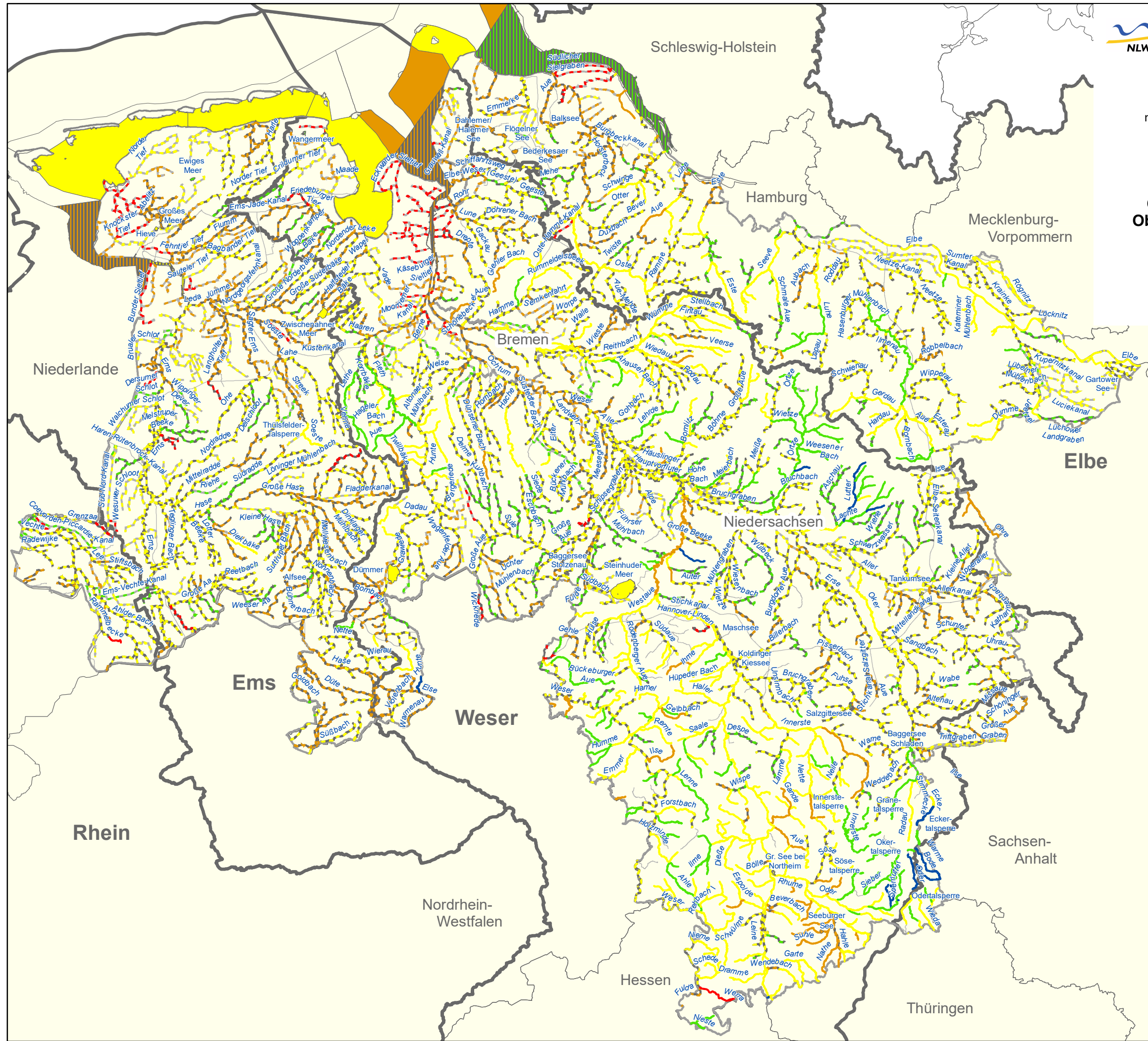
Niedersächsischer Beitrag zu den Bewirtschaftungsplänen 2021 bis 2027 der Flussgebiete Elbe, Weser, Ems und Rhein nach § 118 des Niedersächsischen Wassergesetzes bzw. nach Art. 13 der EG-Wasserrahmenrichtlinie

Karte 7

Ökologischer Zustand/Potenzial der Oberflächengewässer in Niedersachsen

Bewertung Makrophyten

Stand 01.10.2021



Legende

Natürliche Seen, Übergangs- und Küstengewässer
 Bewertung Makrophyten

- sehr gut
- gut
- mäßig
- unbefriedigend
- schlecht
- ohne Bewertung

Erheblich veränderte Seen, Übergangs- und Küstengewässer
 Bewertung Makrophyten

- gut und besser
- mäßig
- unbefriedigend
- schlecht
- ohne Bewertung

Künstliche Seen, Übergangs- und Küstengewässer
 Bewertung Makrophyten

- gut und besser
- mäßig
- unbefriedigend
- schlecht
- ohne Bewertung

Natürliche Fließgewässer
 Bewertung Makrophyten

- sehr gut
- gut
- mäßig
- unbefriedigend
- schlecht
- ohne Bewertung

Erheblich veränderte Fließgewässer
 Bewertung Makrophyten

- gut und besser
- mäßig
- unbefriedigend
- schlecht
- ohne Bewertung

Künstliche Fließgewässer
 Bewertung Makrophyten

- gut und besser
- mäßig
- unbefriedigend
- schlecht
- ohne Bewertung

Flussgebiet

- Elbe, Weser, Ems, Rhein



Niedersächsischer Beitrag zu den Bewirtschaftungsplänen 2021 bis 2027 der Flussgebiete Elbe, Weser, Ems und Rhein nach § 118 des Niedersächsischen Wassergesetzes bzw. nach Art. 13 der EG-Wasserrahmenrichtlinie

Karte 8

Ökologischer Zustand/Potenzial der Oberflächengewässer in Niedersachsen

Bewertung Phytoplankton

Stand 01.10.2021

Legende

Natürliche Seen, Übergangs- und Küstengewässer

Bewertung Phytoplankton

- sehr gut
- gut
- mäßig
- unbefriedigend
- schlecht
- ohne Bewertung

Erheblich veränderte Seen, Übergangs- und Küstengewässer

Bewertung Phytoplankton

- gut und besser
- mäßig
- unbefriedigend
- schlecht
- ohne Bewertung

Künstliche Seen, Übergangs- und Küstengewässer

Bewertung Phytoplankton

- gut und besser
- mäßig
- unbefriedigend
- schlecht
- ohne Bewertung

Natürliche Fließgewässer

Bewertung Phytoplankton

- sehr gut
- gut
- mäßig
- unbefriedigend
- schlecht
- ohne Bewertung

Erheblich veränderte Fließgewässer

Bewertung Phytoplankton

- gut und besser
- mäßig
- unbefriedigend
- schlecht
- ohne Bewertung

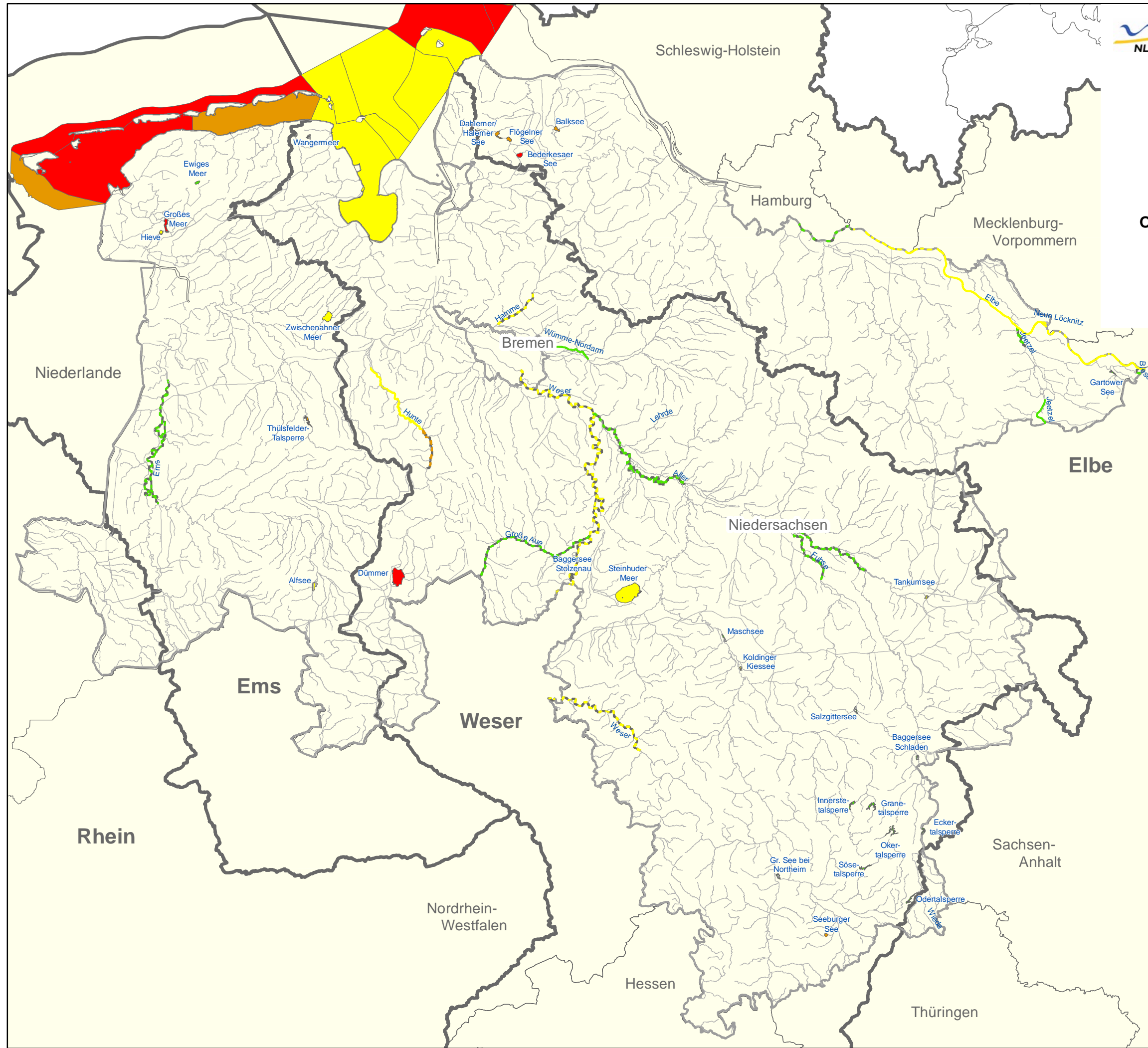
Künstliche Fließgewässer

Bewertung Phytoplankton

- gut und besser
- mäßig
- unbefriedigend
- schlecht
- ohne Bewertung

Flussgebiet

- Elbe, Weser, Ems, Rhein

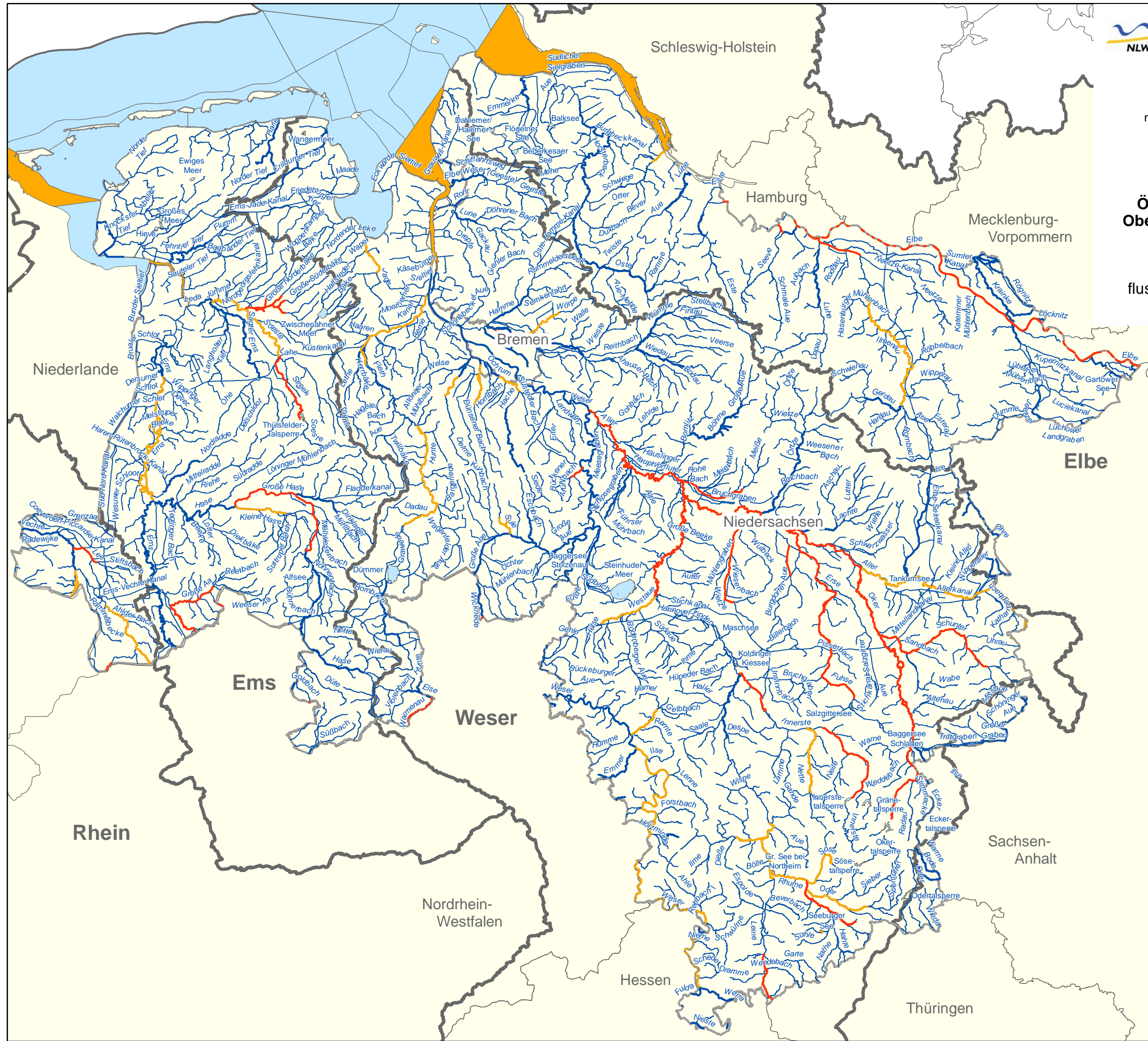


Karte 9

**Ökologischer Zustand/Potenzial der
Oberflächengewässer in Niedersachsen**

Bewertung der Wasserkörper mit
Überschreitungen der UQN für
flussgebietspezifische Schadstoffe nach
OGewV 2016 (Anlage 6)

Stand 01.10.2021



Legende

Seen, Übergangs-, Küsten- und Hoheitsgewässer
Bewertung Ökologie

- UQN überschritten
- UQN überschritten - neue Stoffe
- UQN nicht überschritten / nicht bewertet

Fließgewässer
Bewertung Ökologie

- UQN überschritten
- UQN überschritten - neue Stoffe
- UQN nicht überschritten / nicht bewertet

Flussgebiet

- Elbe, Weser, Ems, Rhein

0 10 20 30 40 50
Kilometer

Maßstab 1:1.100.000

Niedersachsen

N

Karte 10
Chemischer Zustand der Oberflächengewässer in Niedersachsen
 Gesamtbewertung

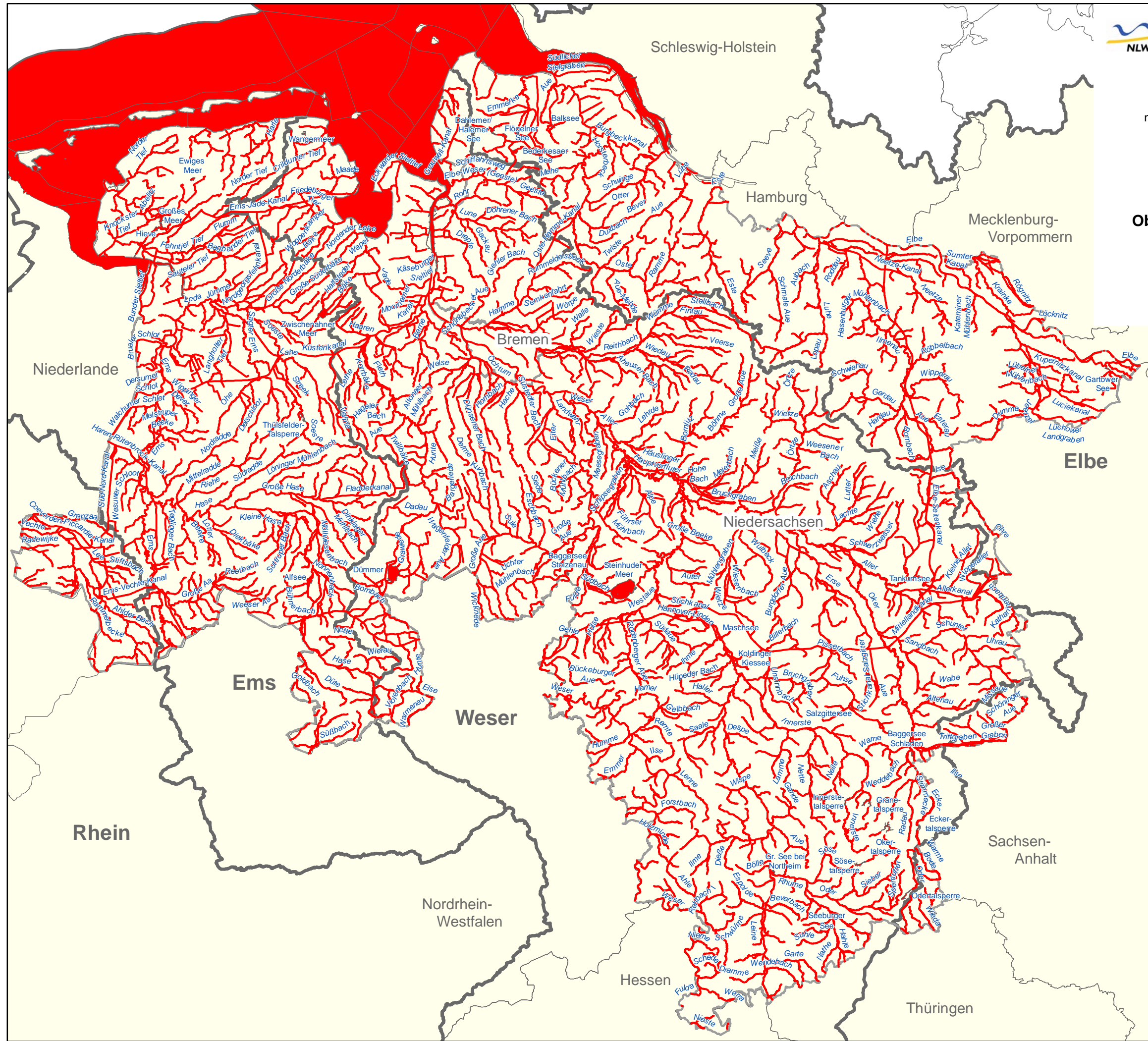
Stand 01.10.2021

Legende


Seen, Übergangs-, Küsten- und Hoheitsgewässer
 Bewertung Chemie
■ nicht gut
■ gut

Fließgewässer
 Bewertung Chemie
— nicht gut
— gut

Flussgebiet
 Elbe, Weser, Ems, Rhein



0 10 20 30 40 50
 Kilometer
 Maßstab 1:1.100.000

 **Niedersachsen**

N

Niedersächsischer Beitrag zu den Bewirtschaftungsplänen 2021 bis 2027 der Flussgebiete Elbe, Weser, Ems und Rhein nach § 118 des Niedersächsischen Wassergesetzes bzw. nach Art. 13 der EG-Wasserrahmenrichtlinie

Karte 11

Chemischer Zustand der Oberflächengewässer in Niedersachsen

Wasserkörper mit Überschreitungen der UQN für prioritäre Stoffe nach OGewV 2016 (Anlage 8) - ohne die Stoffe Quecksilber und polybromierte Diphenylether (ohne Stoffgruppe 2027)

Stand 01.10.2021

Legende

Seen, Übergangs-, Küsten- und Hoheitsgewässer

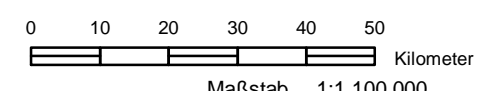
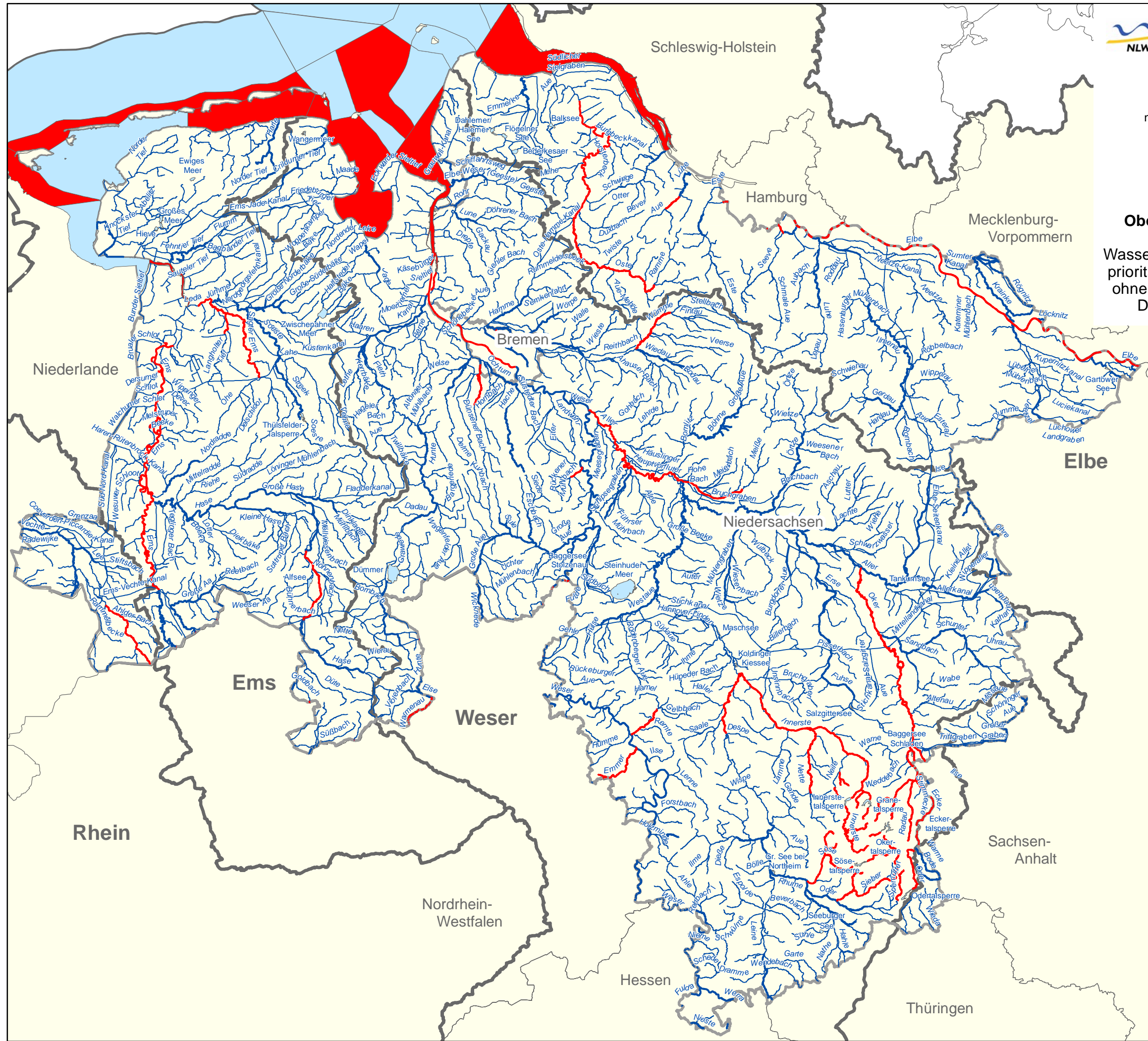
- UQN überschritten
- UQN nicht überschritten / nicht bewertet

Fließgewässer

- UQN überschritten
- UQN nicht überschritten / nicht bewertet

Flussgebiet

- Elbe, Weser, Ems, Rhein



Karte 12

**Chemischer Zustand der
Oberflächengewässer in Niedersachsen**

Wasserkörper mit Überschreitungen der UQN
für nicht-ubiquitäre prioritäre Stoffe nach
OGewV 2016 (Anlage 8) - ohne Stoffgruppe
2027

Stand 01.10.2021

Legende

**Seen, Übergangs-, Küsten- und Hoheitsgewässer
Bewertung Chemie**

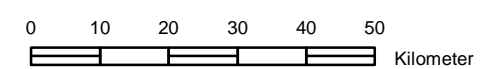
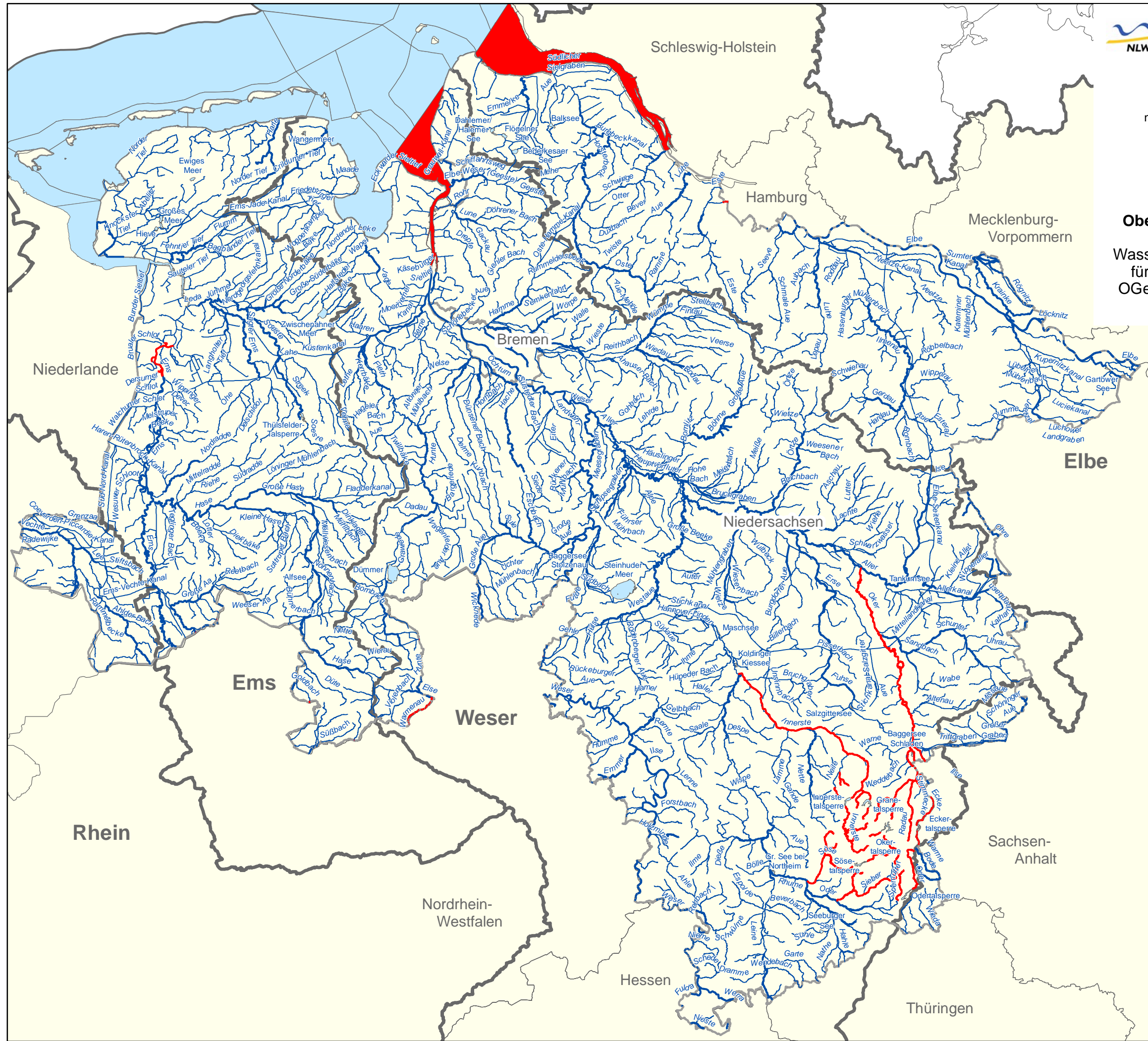
- UQN überschritten
- UQN nicht überschritten / nicht bewertet

**Fließgewässer
Bewertung Chemie**

- UQN überschritten
- UQN nicht überschritten / nicht bewertet

Flussgebiet

- Elbe, Weser, Ems, Rhein



Maßstab 1:1.100.000



Niedersächsischer Beitrag zu den
Bewirtschaftungsplänen 2021 bis 2027
der Flussgebiete Elbe, Weser, Ems und Rhein
nach § 118 des Niedersächsischen Wassergesetzes
bzw. nach Art. 13 der EG-Wasserrahmenrichtlinie

Karte 13

**Chemischer Zustand der
Oberflächengewässer in Niedersachsen**
Wasserkörper mit Überschreitungen der UQN für
prioritäre Stoffe nach OGewV 2016 (Anlage 8) –
neue Stoffe (Stoffgruppe 2027)

Stand 01.10.2021

Legende

**Seen, Übergangs-, Küsten- und Hoheitsgewässer
Bewertung Chemie**

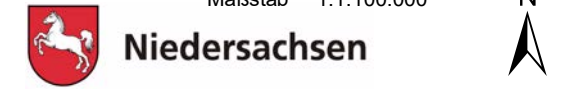
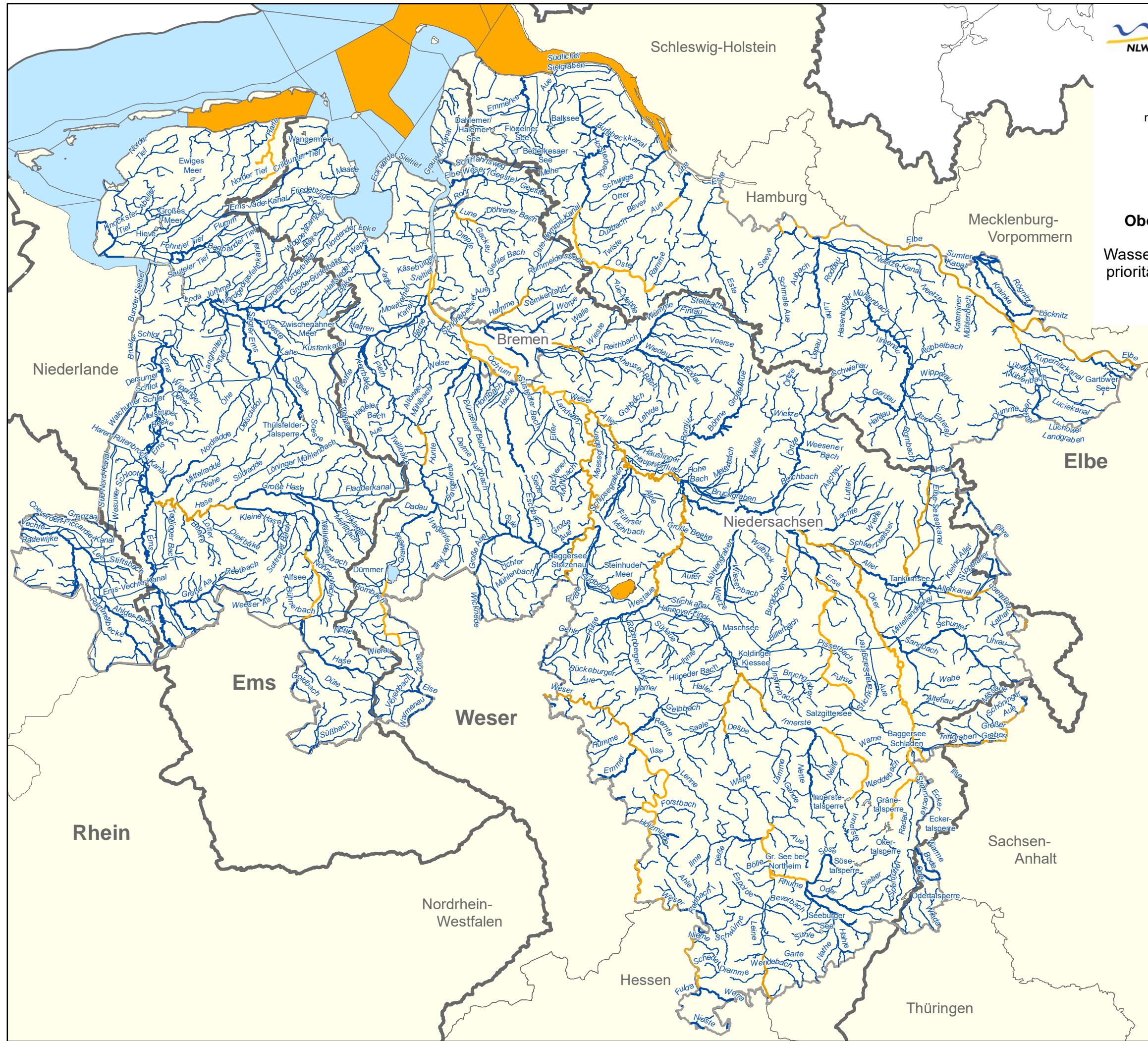
- UQN überschritten
- UQN nicht überschritten / nicht bewertet

**Fließgewässer
Bewertung Chemie**

- UQN überschritten
- UQN nicht überschritten / nicht bewertet

Flussgebiet

- Elbe, Weser, Ems, Rhein

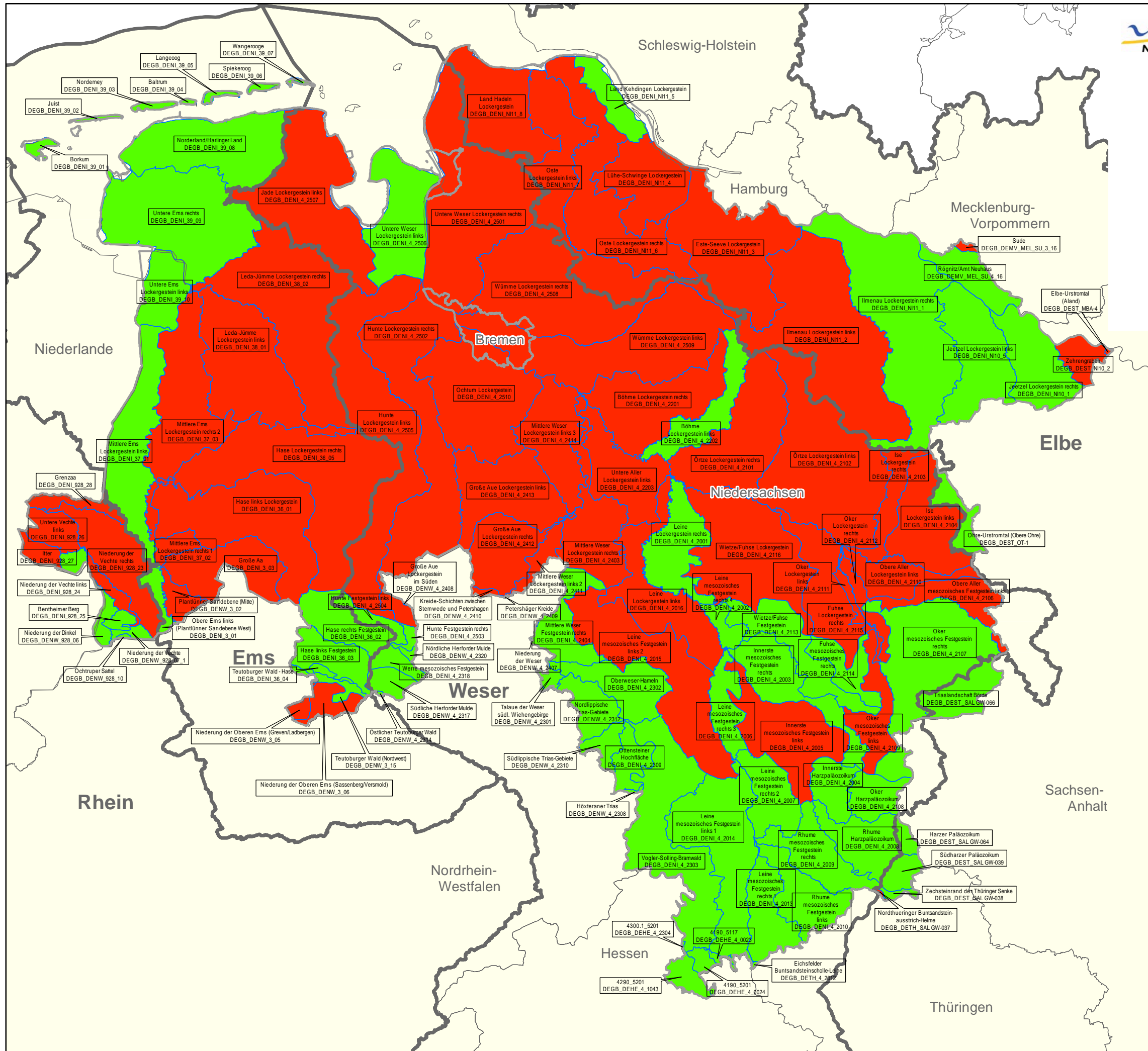


Karte 14

Chemischer Zustand der Grundwasserkörper in Niedersachsen

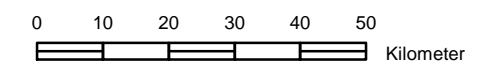
Gesamtbewertung

Stand 01.10.2021



Legende

- Grundwasserkörper**
 Grenze Grundwasserkörper
- Chemischer Zustand (Gesamtbewertung)**
 Gut
 Schlecht
- Flussgebiet**
 Elbe, Weser, Ems, Rhein



Maßstab 1:1.150.000

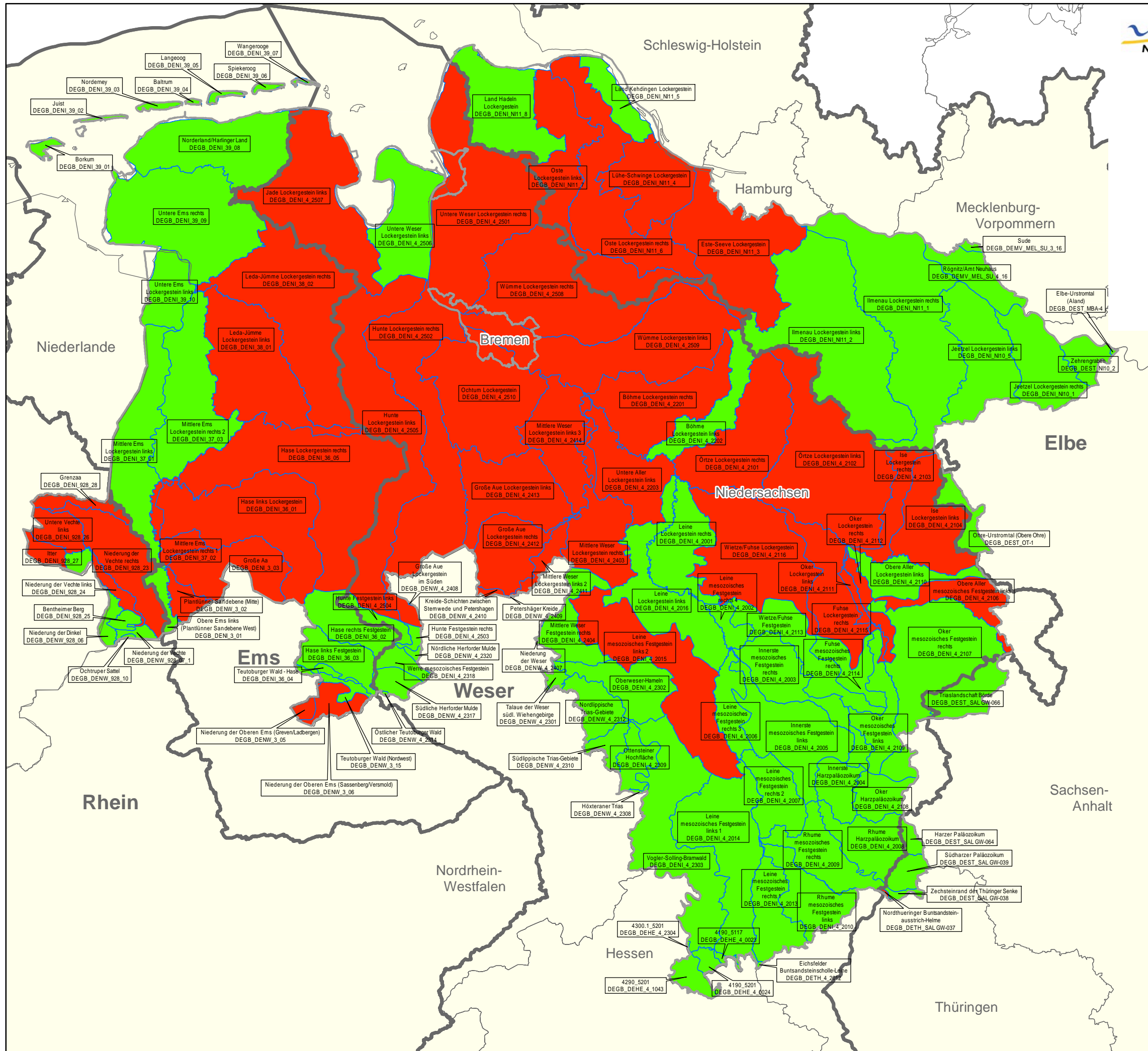


Karte 15

**Chemischer Zustand der
Grundwasserkörper in Niedersachsen**

Bewertung Nitrat

Stand 01.10.2021



Legende

Grundwasserkörper

— Grenze Grundwasserkörper

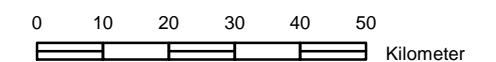
Chemischer Zustand (Nitrat)

■ Gut

■ Schlecht

Flussgebiet

▭ Elbe, Weser, Ems, Rhein



Maßstab 1:1.150.000



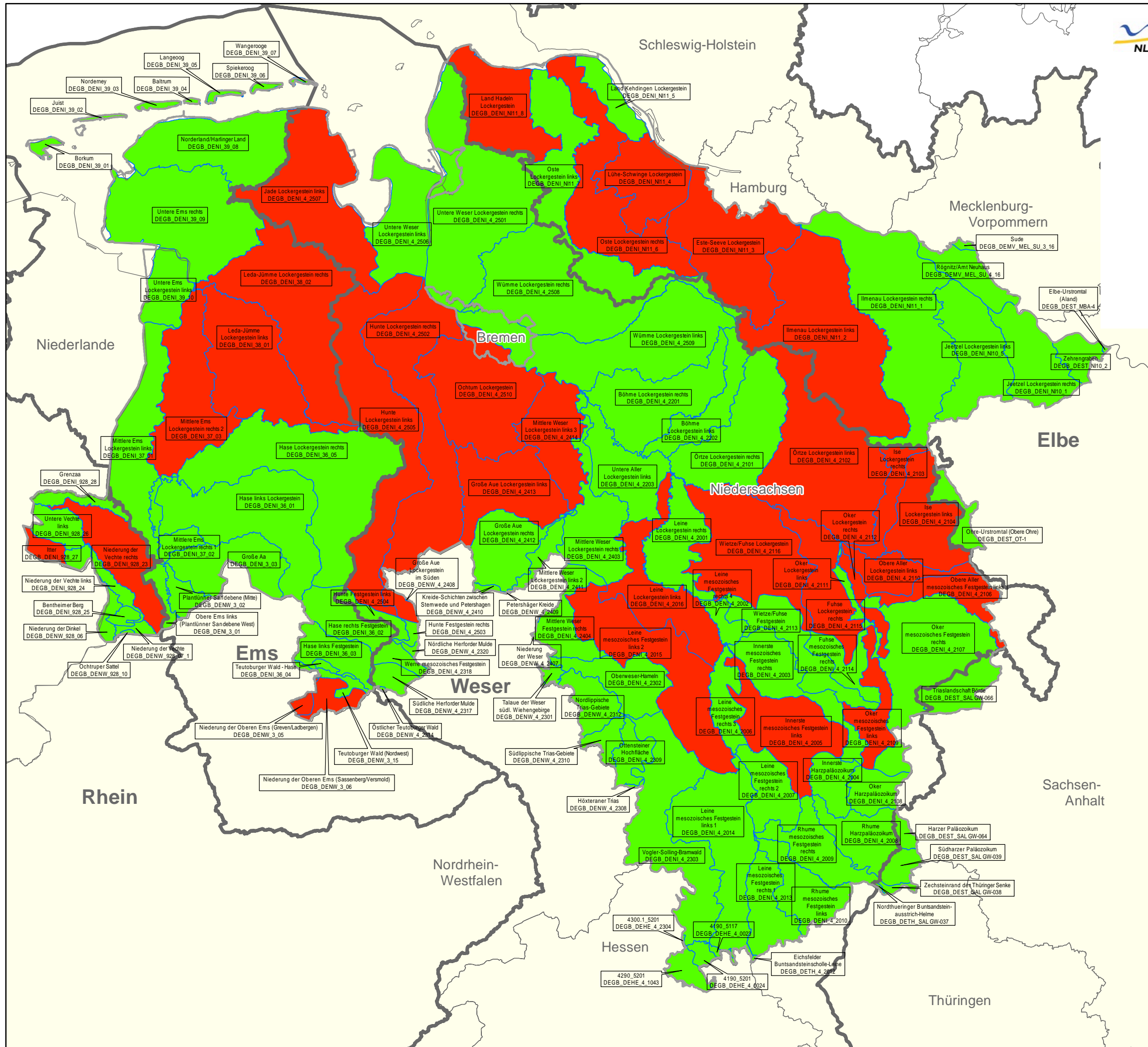
Niedersachsen



Karte 16
Chemischer Zustand der Grundwasserkörper in Niedersachsen

Bewertung Pflanzenschutzmittel

Stand 01.10.2021

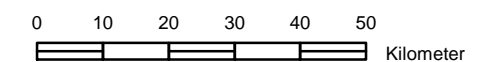


Legende

Grundwasserkörper
 [Linie] Grenze Grundwasserkörper

Chemischer Zustand (Pflanzenschutzmittel)
 [Grün] Gut
 [Rot] Schlecht

Flussgebiet
 [Graue Linie] Elbe, Weser, Ems, Rhein



Maßstab 1:1.150.000

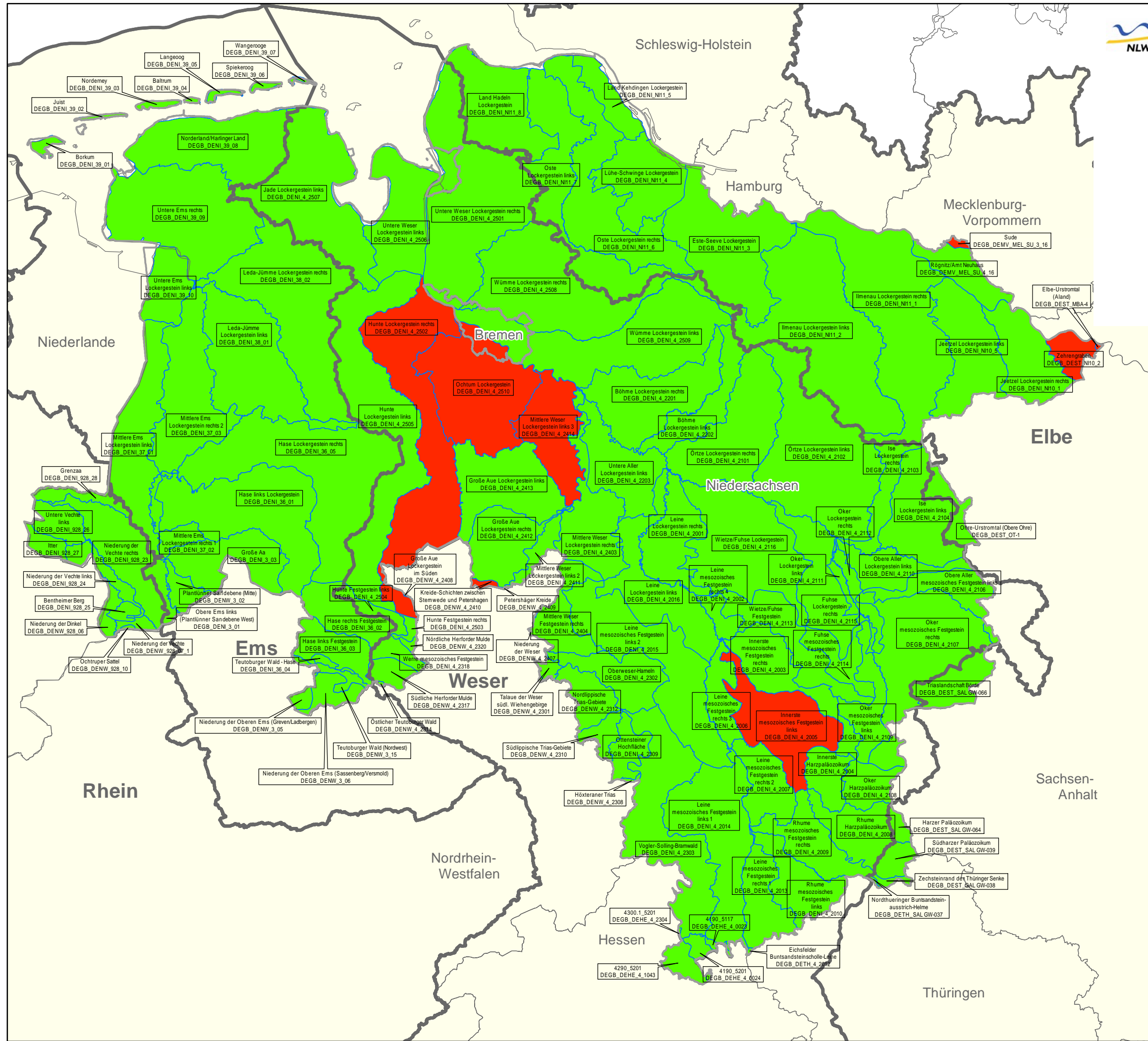


Niedersächsischer Beitrag zu den Bewirtschaftungsplänen 2021 bis 2027 der Flussgebiete Elbe, Weser, Ems und Rhein nach § 118 des Niedersächsischen Wassergesetzes bzw. nach Art. 13 der EG-Wasserrahmenrichtlinie

Karte 17
Chemischer Zustand der Grundwasserkörper in Niedersachsen

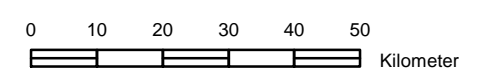
Bewertung Sonstige Schadstoffe

Stand 01.10.2021



Legende

- Grundwasserkörper**
 - Grenze Grundwasserkörper
- Chemischer Zustand (Sonstige Schadstoffe)**
 - Gut
 - Schlecht
- Flussgebiet**
 - Elbe, Weser, Ems, Rhein



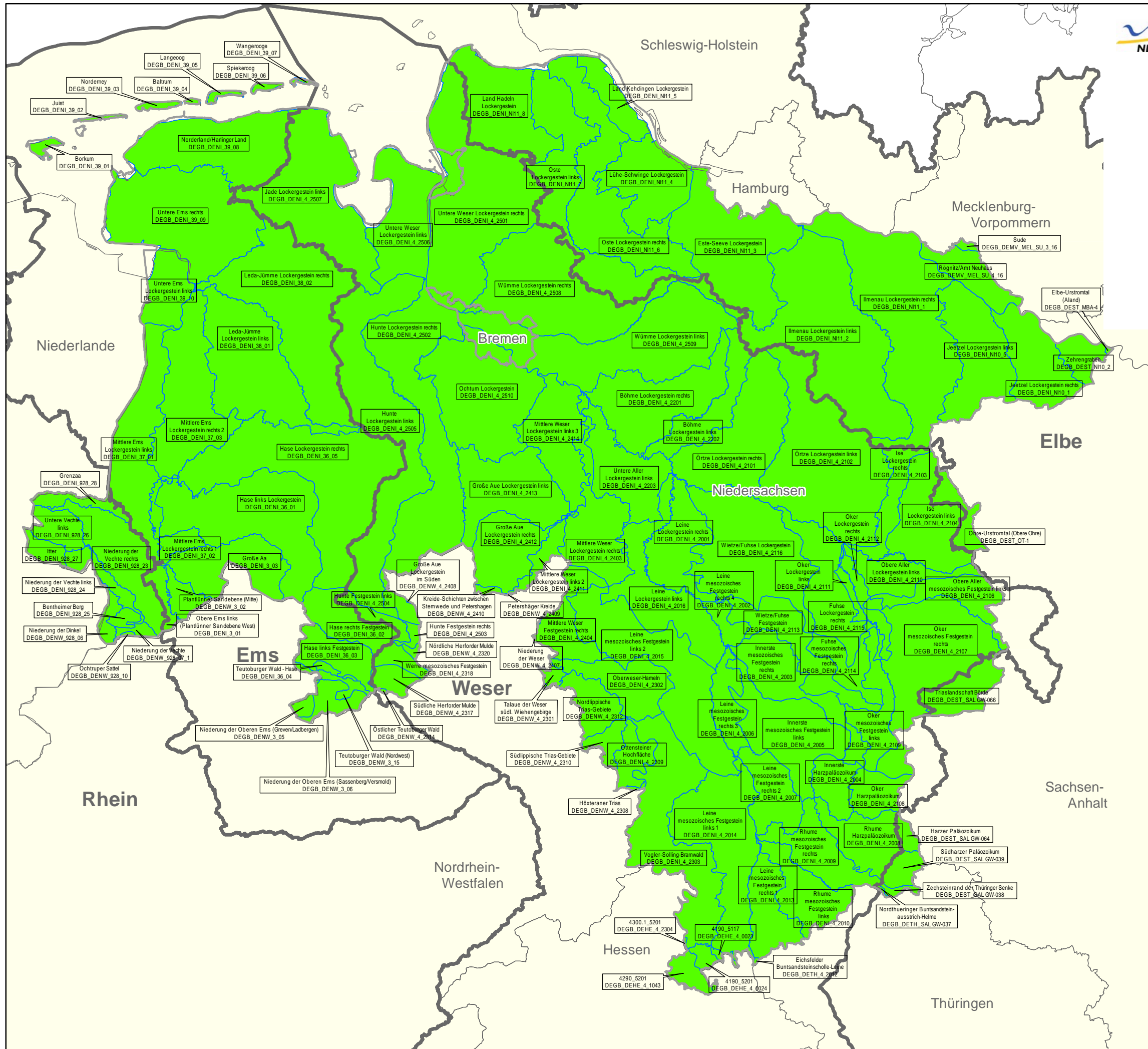
Maßstab 1:1.150.000



Karte 18

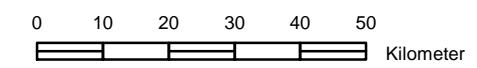
Mengenmäßiger Zustand der Grundwasserkörper in Niedersachsen

Stand 01.10.2021



Legende

- Grundwasserkörper
 - Grenze Grundwasserkörper
- Mengenmäßiger Zustand
 - Gut
 - Schlecht
- Flussgebiet
 - Elbe, Weser, Ems, Rhein



Maßstab 1:1.150.000

